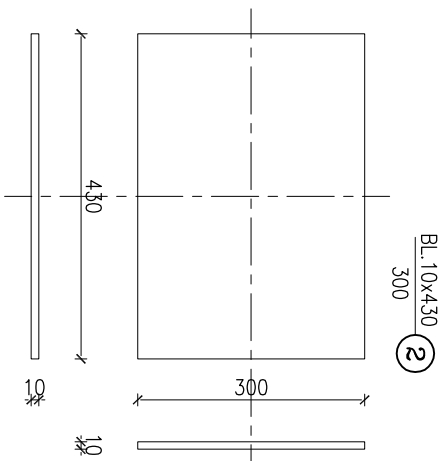
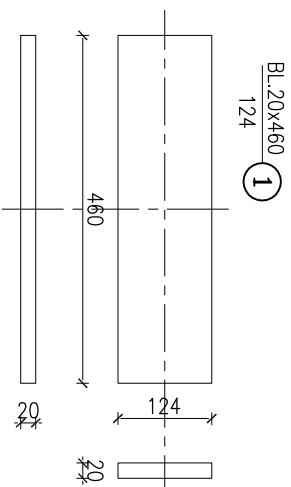
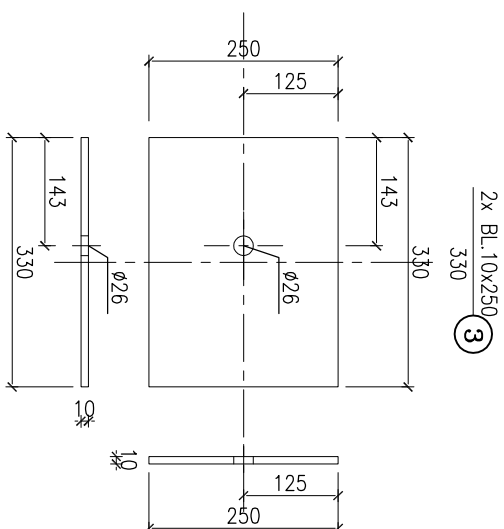
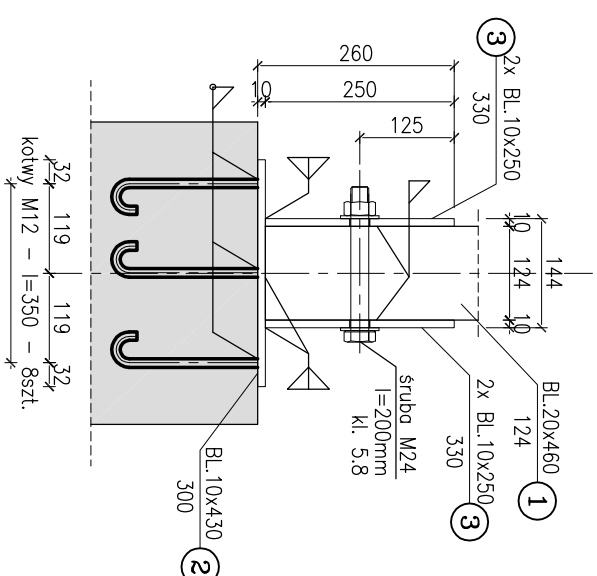
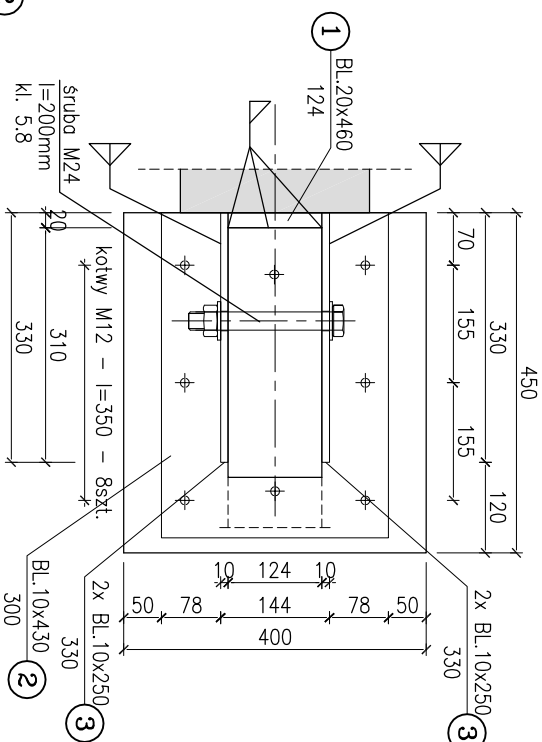
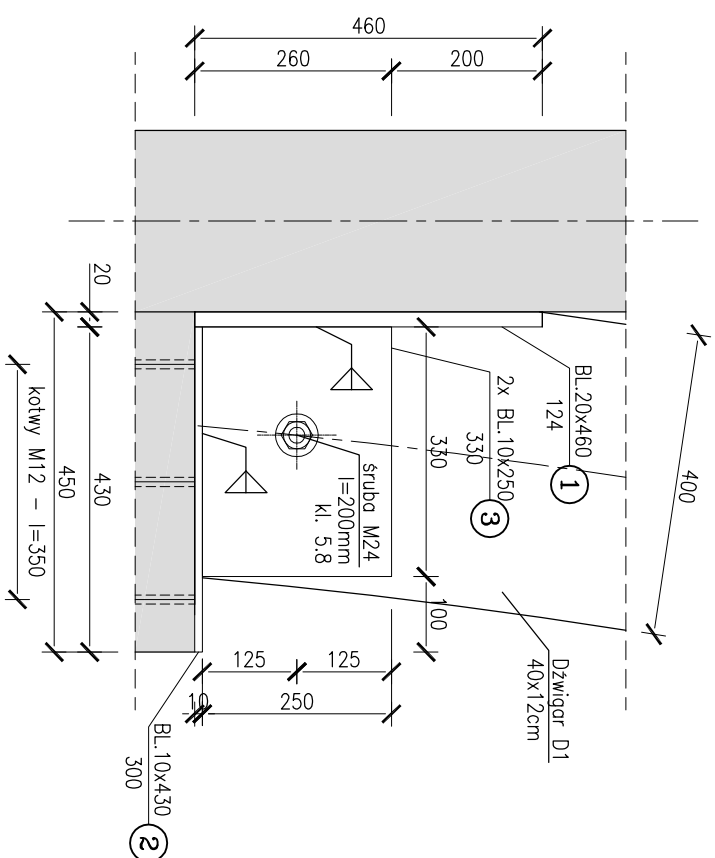


# RYSUNEK KONSTRUKCYJNY MARKI STALOWEJ M1 - SKALA 1:25





\* wykonać 60 sztuk  
\* po 2 na markę M1  
\* masa = 6,48 kg/szt.

\*wykonać 30 sztuk  
\*po 1 na markę M1  
\*masa = 8,95 kg/szt.

\*wykonać 30 sztuk  
\*po 1 na markę M1  
\*masa = 10,13 kg/szt.

WYKONAĆ 30 szt. MAREK STAL. M1

|                      |      |
|----------------------|------|
| DREWNO KONSTRUKCYJNE | C30  |
| STAL                 | St3s |

|   |   |   |  |
|---|---|---|--|
|  <p><b>BIURO ARCHITEKTONICZNE "ATRIUM"</b><br/>mgr inż. arch. Marek Włoszczyński<br/>ul. 14-GO LISTOPADA 612, 84-350 ŁĘBA<br/>email: mwmasczynski@wp.pl<br/>tel. 59 8661 937</p> |   |  <p><b>PRACOWNIA INWESTYCYJNO-PROJEKTOWA</b><br/>INEKO Jerczy Kujawski<br/>ul. Osiedzia 53, 14-200 ŁAWA<br/>tel./fax 0048 89 648 71 51</p> |  |
| INWESTYCYJA:<br>ADRES   | <b>BUDOWA SALI GIMNASTYCZNEJ PRZY SZKOLE<br/>PODSTAWOWEJ W OKALEWIE<br/>DZ. NR 825/2 OBR. 0009 OKALEWO, GM. SKRWILNO,<br/>POWIAT RYPIŃSKI, WOJEWÓDZTWO Kujawsko-Pomorskie</b> |   |  |
| INWESTOR  | GMINA SKRWILNO<br>UL. RYPIŃSKA 7<br>87-510 SKRWILNO   |   |  |
| NAZWA RYSUNKU / SKALA   |   |   |  |
| RYSUNEK KONSTRUKCYJNY MARKI STALOWEJ M1   |   |   |  |
| ETAP PROJEKTU   | ZAKRES PROJEKTU   |   |  |
| PROJEKT BUDOWLANY   | KONSTRUKCJE   |   |  |
| PROJEKTOWAŁ   | mgr inż. Jarosław Gelban<br>BK.II.F.7342/1343/98  | SKALA 1:25  |  |
| SPRAWDZIŁ   | mgr inż. Piotr Kłosowski<br>BK.II.F.7342/1346/98  |   |  |
|   |   | NR. RYSUNKU   |  |
|   |   | <b>K-12</b>   |  |
|   |   | DATA  |  |
|   |   | 03.03.2017  |  |